

**Projektinformation:**  
**Minergie-Einfamilienhaus in Holzbauweise**  
 Friedweg 7, 2564 Täuffelen

Markus Rebmann  
 Dipl. Architekt HTL/SIA  
 Baubiologe SIB  
 Tiefenmattweg 29, Biel  
 www.oeko-arch.ch  
**MINERGIE®**  
 FACHPARTNER  
 in Zusammenarbeit mit  
 Bauleitung GmbH, Biel

**Situation:**  
 Das Grundstück befindet sich 5 Fussminuten westwärts des kleinen Regionalbahnhofs von Täuffelen angränzen an den Friedhof. Die Bauherrschaft hat sich entschieden die oberste der drei Parzellen, welche direkt an den kaum befahrenen Friedweg grenzt, zu erwerben. Auf der Ostseite hat man einen schönen Ausblick auf die Berner Alpen, westseitig auf den Jura und man ahnt den ca. 100 m tiefer liegenden Bieler See. Das Grundstück wurde vorgängig radiästhetisch untersucht und die Grundrissdisposition entsprechend konzipiert (keine Schlafplätze über einem lokalisiertem "Wirbel").

**Raumprogramm:**  
 Die junge Familie wünschte einen durchlässigen Wohn-Essbereich mit Treppe und zentralem Sitzofen im Erdgeschoss. Im Obergeschoss drei grosszügige Zimmer mit vorgelagerter Terrasse zum Schlafen in lauen Sommernächten, und ein grosses Bad mit getrenntem Wc. Die Kellerräume sollten möglichst natürlich belichtet werden können.

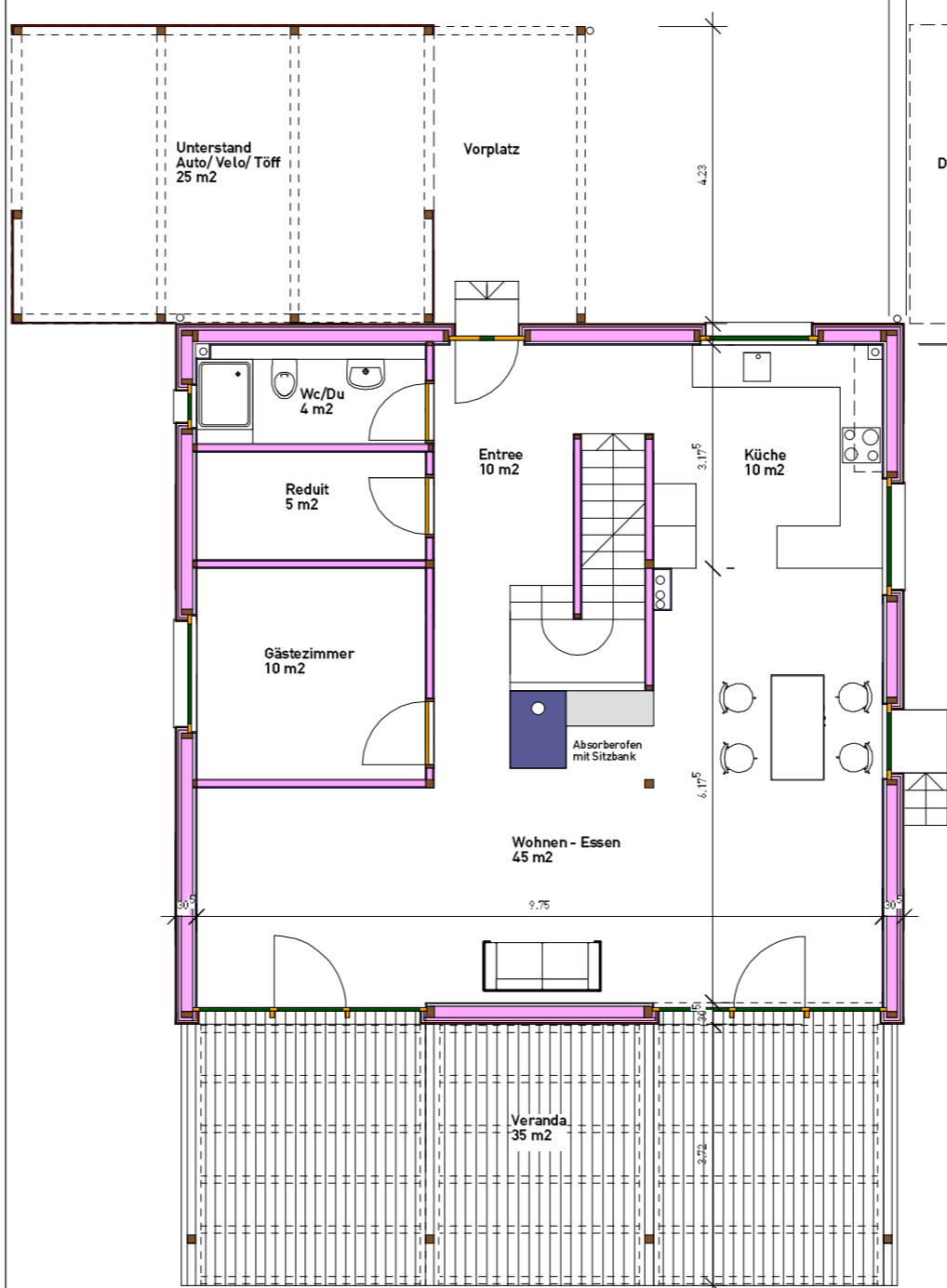
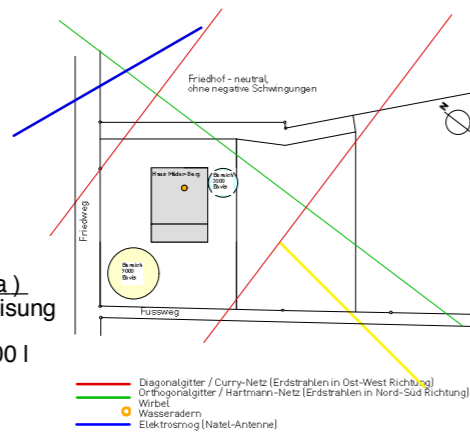
**Architektonisches Konzept:**  
 Der quadratische dreiteilige Grundriss erlaubt eine grosse Planungsflexibilität. Das weit auskragende Flachdach wird im Sommer die südlichen Räume optimal beschatten und erlaubt auch bei Regenwetter einen Aufenthalt im Freien.

**Konstruktions- und Materialkonzept:**  
 Die einfache Statik mit den vier zentralen Stützen war Grundlage für die rationelle Vorfabrikation der Rahmenbauelemente. Das Materialkonzept entspricht dem Label "Haus mit Ursprung" der Firma schärholzbau, dh. es wurden weitgehend nur gesunde und nachhaltige Baustoffe eingesetzt.

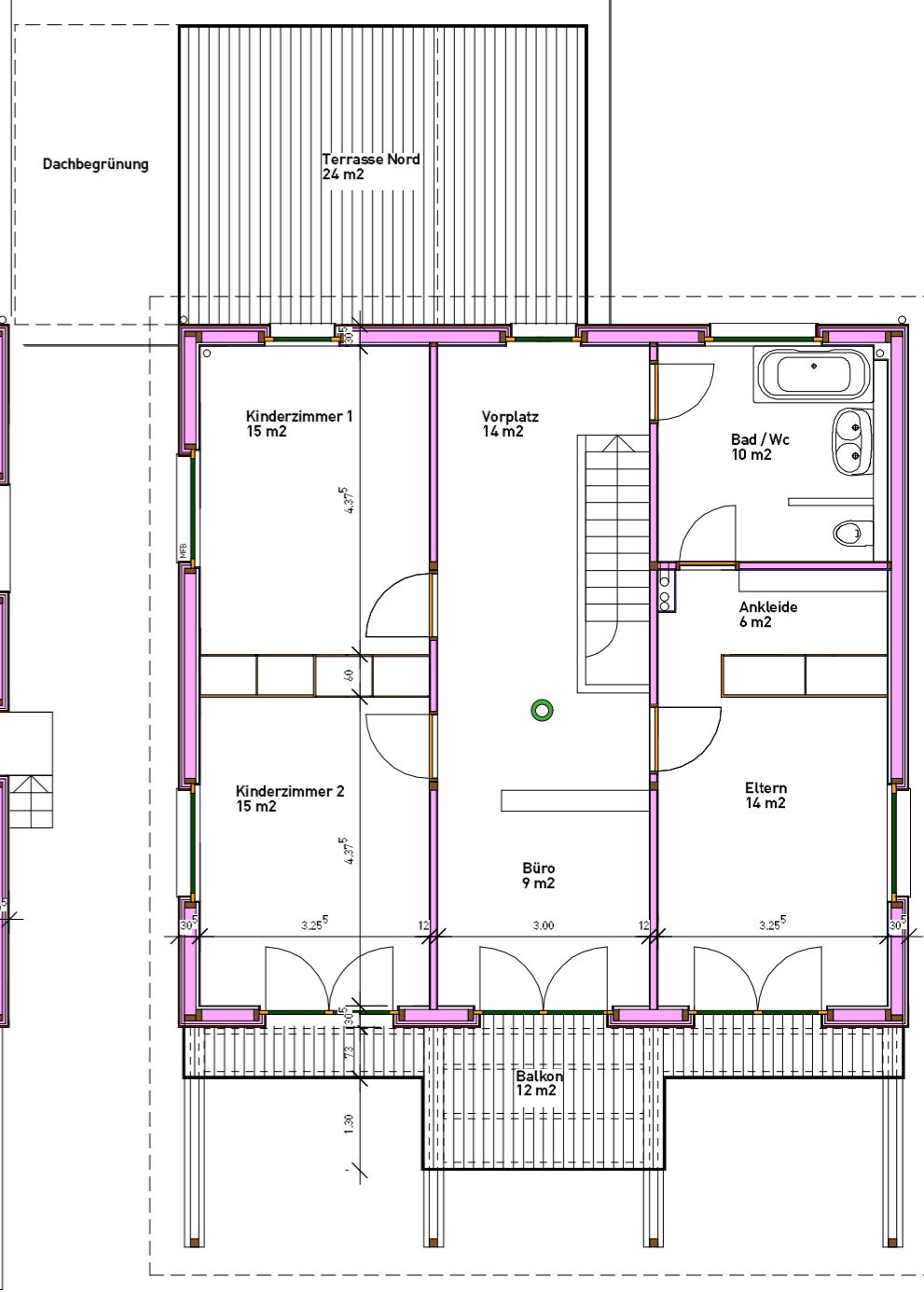
- Termine:**
- 1. Gespräch mit Bauträgerschaft: 28.06.05
  - Abgabe Voranfrage: 25.08.06
  - Erdstrahlen Untersuchung Fritz Jöhr: 03.10.05
  - Baugesuchabgabe: 23.01.07
  - Baubewilligung: 02.05.07
  - Baubeginn (Aushub): 08.05.06
  - Aufrichte Elemente EG / OG: 26.06.07
  - Baufest: 13.07.06
  - Bezug: 23.09.06 (4 1/2 Monate Bauzeit)
  - Minergie Zertifikat BE-603 am 07.11.2006

- Haustechnik: (Kennzahl Wärme E = 38,5 kWh/m²a)**
- Heizung: Speicherofen mit Ecksitzbank mit Einspeisung des Heizwasserkreislaufs der Radiatorenheizung
  - Solarspeichertank 1000 l mit integriertem Boiler 300 l für Sonnenkollektoren (8 m²)
  - Kontrollierte Lüftung

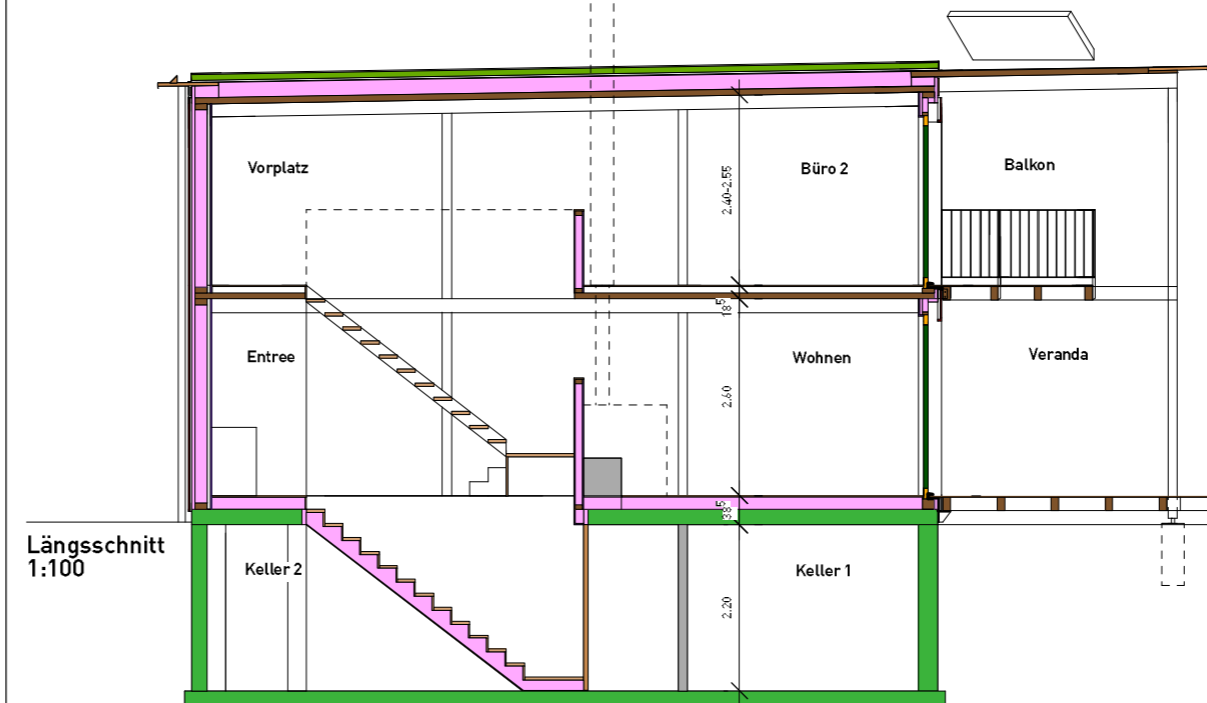
- Kosten:**
- Anlagekosten (ohne Land): Fr. 750'000.-
  - SIA m3 Preis BKP 2: Fr. 750.-
  - SIA m2 Hauptnutzfläche: Fr. 3700.-



Grundriss Erdgeschoss 1:100



Grundriss Obergeschoss 1:100



Längsschnitt 1:100

**Aussenwand: U = 0,21 W/m²**

- Variovlies Tapete gestrichen
- Fermacell 12.5 mm
- Installationzone 40 mm
- Luftdichtung proclima
- Rahmenholz F/T 80/160 mm ausgedämmt mit Holzfaserdämmung 2 x 80 mm
- Horizontallattung 40/80 mm ausgedämmt 40 mm
- Winddichtung proclima
- Hinterlüftung 30/60 mm
- Horizontalschalung F/T Anstrich (schwedenrot)

**Flachdach: U = 0,16 W/m²**

- Vollholz Massivdecke F/T 80 mm
- Dampfbremse
- Wärmedämmung Flumroc Prima 200 mm mit 1.5 % im Gefälle
- Abdichtung 2-fach Polymer bitumenbahnen
- Drainageschicht 20 mm
- Dachbegrünung 80 mm

**Boden: U = 0,25 W/m²**

- Esche massiv, geölt 22 mm
- Lattung 60/160 mm gedämmt mit Zellulosedämmung 160 mm
- Feuchtigkeitssperre
- Stahlbetondecke 20 cm

**Zwischendecke**

- Vollholz Massivdecke F/T 80 mm
- Trittschalldämmung 20 mm
- Installationslattung 60 mm
- Esche massiv, geölt 22 mm

