

**Projektinformation:**  
**Balkonerweiterung-Gartenlaube Mehrfamilienhaus mit Terrasse**  
 Balainenweg 20, 2560 Nidau

Markus Rebmann  
 Dipl. Architekt HTL/SIA  
 Baubiologe SIB  
 Tiefenmattweg 29, Biel  
 www.oeko-arch.ch  
**MINERGIE®**  
 FACHPARTNER  
 in Zusammenarbeit mit  
 Bauleitung GmbH, Biel

**Situation:**  
 Das Mehrfamilienhaus aus den 20er Jahren befindet sich im attraktiven Seequartier mit den grossen Gärten von Nidau. Dreimal wurde das Haus auf der Ostseite erweitert und so stammt der kleine Balkon aus den 50er Jahren.

**Raumprogramm:**  
 Bereits 2003 wurde die Erdgeschosswohnung sanft renoviert (Bodenbeläge, Malerarbeiten). Ende 2005 sollte der Balkon für die 5köpfige Familie so vergrössert werden, damit ein grosser Tisch aufgestellt werden kann. Gleichzeitig wurden am ganzen Haus die Doppelfenster ausgewechselt und durch IV-Fenster ersetzt.

**Architektonisches Konzept:**  
 Die Idee war, den bestehenden Balkon zu einem eigentlichen Zimmer im Grünen, einer "romantischen Gartenlaube" zu erweitern, welche dann langsam mit Kletterpflanzen (Reben etc.) einwachsen werden wird. Ein umlaufender "fest eingebauter" Sitzbank soll zudem Platz für min. 12 Personen bieten.

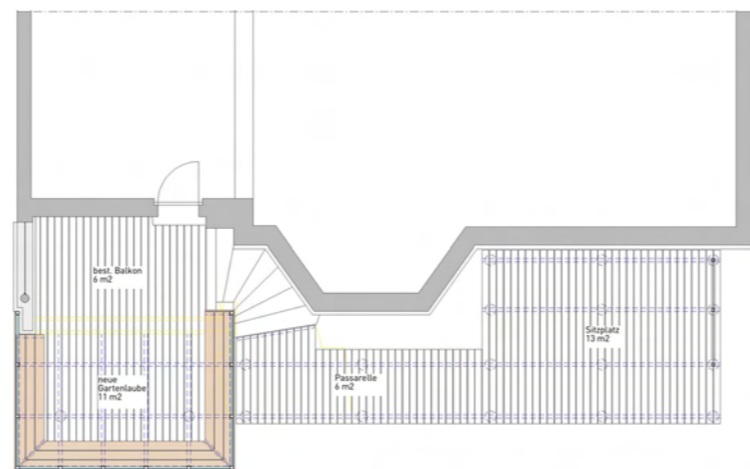
**Konstruktions- und Materialkonzept:**  
 Die Konstruktion soll sich klar vom bestehenden Massivbau absetzen. Schlanke, verzinkte Vierkantrohre definieren den zukünftigen "grünen" Kubus. Rundstahlrohre für die Brüstung, unbehandelte Lärchenbretter für den Boden und der deckend gestrichene feste Sitzbank betonen die "Transparenz" der Konstruktion.

- Termine:**
- 1. Gespräch mit Bauträgerschaft: 28.10.05
  - Baugesuchabgabe: 27.12.05
  - Baubewilligung: 25.01.06
  - Baubeginn: 06.03.06
  - Bezug: 07.04.06

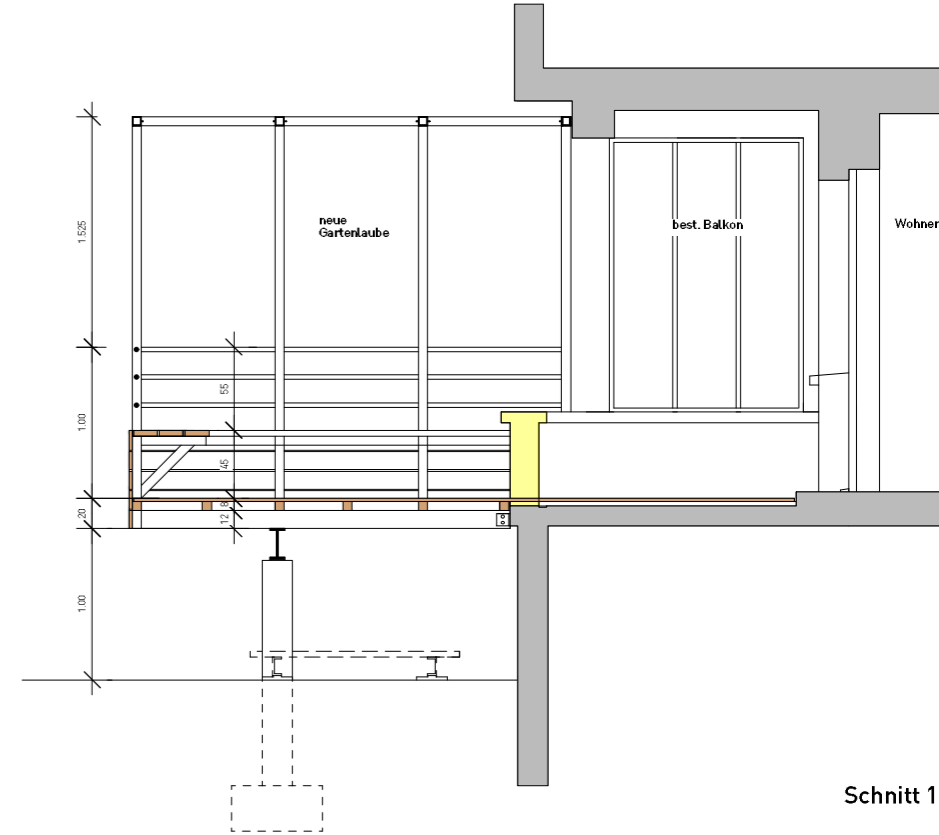
- Kosten:**
- Anlagekosten : Fr. 25'000.-



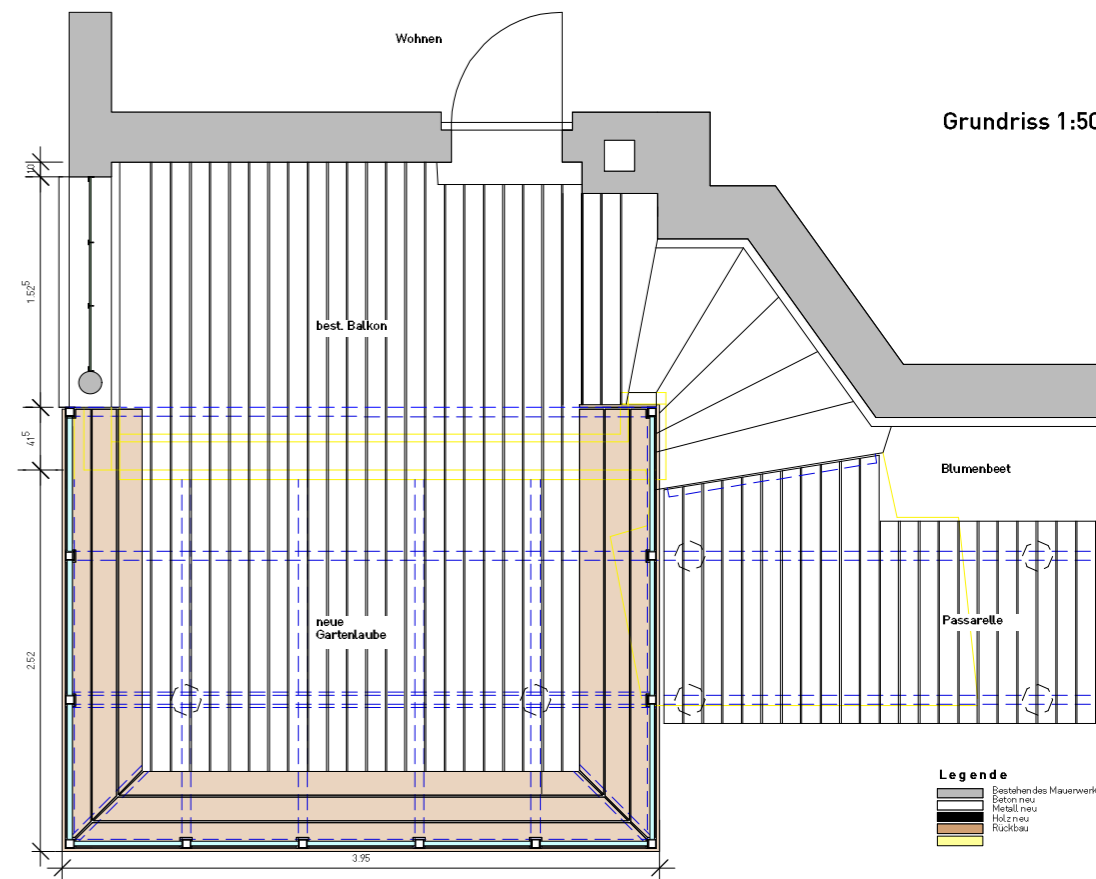
Perspektiven Baugesuch



Situation



Schnitt 1:50



Grundriss 1:50

**Legende**

	Bestehendes Mauerwerk
	Beton neu
	Metall neu
	Holz neu
	Rückbau

**Konstruktionsbeschreibung neue Gartenlaube:**

Holzrost Lärche 20 mm mit offenen Fugen  
 Kanthölzer gestrichen 60/60 mm zusammen mit Holzrost als demontierbare Holzelemente ausgeführt

Primärträger NP Profil 200 mm verzinkt/Sekundärträger NP Profil verzinkt 120 mm an bestehende Balkonmauer befestigt

Betonrohr 20 cm ausbetoniert als Fundament  
 Lärchenschalung 20/120 mm gehobelt und geschraubt

Gartenlauben Konstruktion aus verzinkten Kanthölzprofilen (60/60 mm) ev. mit Kabeltriangulation

**Konstruktionsbeschreibung Sitzbank:**

Umlaufender Sitzbank aus verzinkten T-Profilen 50 mm  
 Sitzfläche: F / T gestrichen 40 mm mit offenen Fugen  
 Geländer: 3 Rundrohre verzinkt d = 30 mm

**Konstruktionsbeschreibung Passarelle/ Sitzplatz:**

Holzrost Bohlen Lärche 30-40 mm mit offenen Fugen  
 Träger UNP Profil verzinkt 120/60 mm auf Fundation (Betonrohre) geschraubt

**Konstruktionsbeschreibung Windschutz West**

Drahtglas 10 mm  
 Stahlprofile verzinkt 30 mm (T und L)

